

Flexibler Tisch fürs Kinderzimmer

**Bauanleitung: Spieltisch**



Produktion und Fotos: Living Art

**Zeitaufwand:** zirka 1 Tag  
**Schwierigkeitsgrad:** ○ leicht ● mittel ○ schwer

**Werkzeug**

Bohrschrauber mit Holzbohrer und Bits, Stichsäge, evtl. Schraubzwingen, langes Metalllineal, Sandpapier (Körnung 120 und 240), Pinsel, Cutter, Lappen, Bleistift, Zollstock

**Material**

Leimholzplatte 18 mm		Maße in mm
1 x	Tischgrundplatte	800 x 800
2 x	Fußgestell	800 x 500
1 x	Zwischenboden	600 x 650
1 x	Querstrebe	ca. 100 x 650

Sonstiges		Maße in mm
8 x	Rundhölzer als Anschlag für die Tischplatten (Tipp: Holzbesenstiel)	70 Ø 25
4 x	Heftringe vernickelt	Ø 65
6 x	Hartschaumplatten (Tischplatten zum Blättern), 3 mm stark	500 x 1000
	Dekorwachs, hier blau (RAL 5010), rot (RAL 3000), grün (RAL 6029)	
	Magnettafellack	
	Doppelseitiges Klebeband	
	Klebe-Spielfolien (nach Bedarf)	
	Legoplatten	400 x 400
	Holzschrauben	

**Immer neue Spielideen**

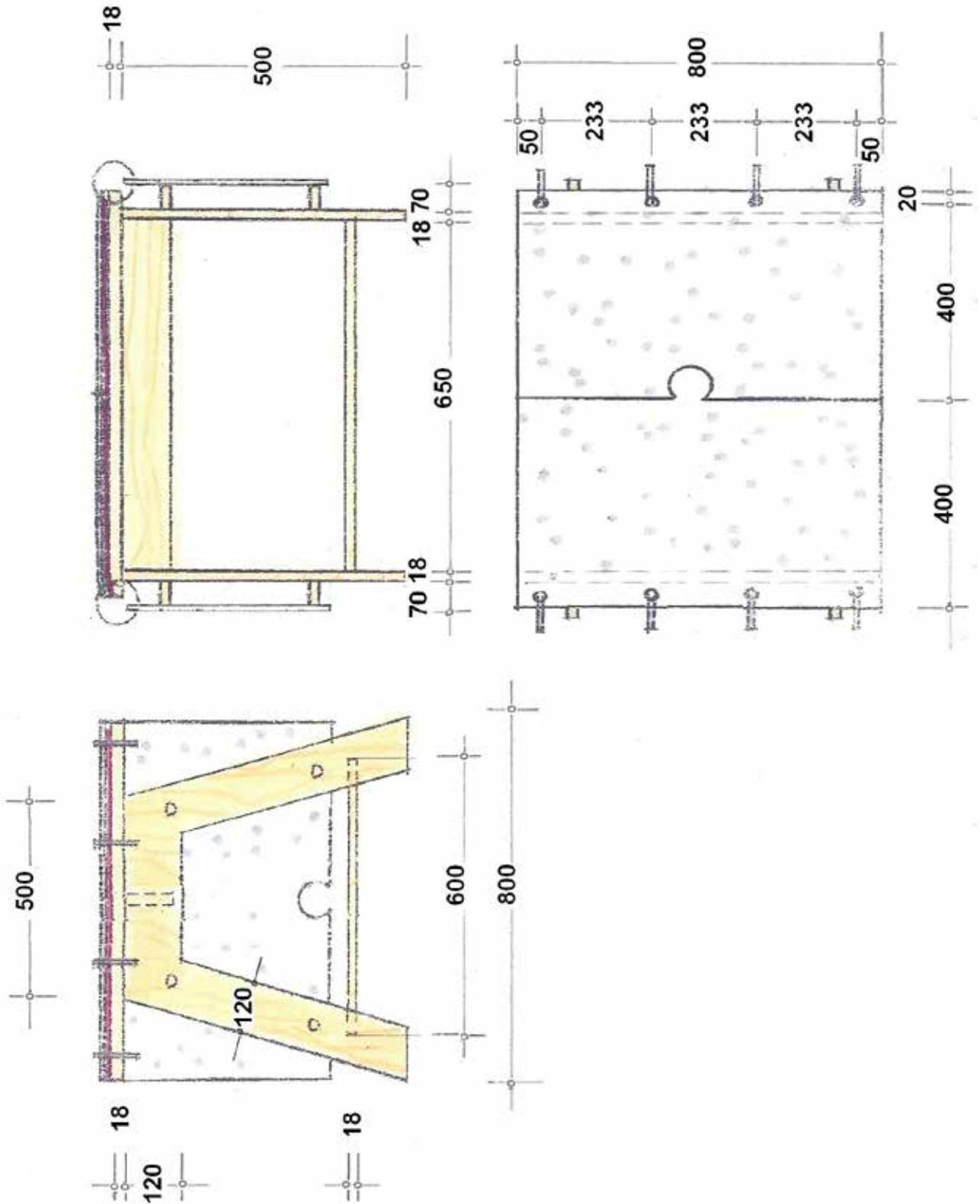
Dieses Spielmöbel ist mit Tischplatten zum „Blättern“ ausgestattet, dank derer immer wieder neue Spielideen auf den Tisch kommen. Wir haben das Möbel aus Leimholz (18 mm) gebaut. Wer's noch stabiler möchte, verwendet Sperrholz oder Multiplex in einer Stärke von 21 mm.

Die Hartschaumplatten zum Blättern sind nur 3 mm stark, aber sehr fest und stabil. Sie können mit einem Cutter geschnitten werden. Bei der Gestaltung der Spielflächen haben Sie natürlich freie Hand. Wir haben die Tischgrundplatte mit Legoplatten beklebt, Außerdem kam Tafellack und Spielfolie zum Einsatz – hier wissen die kleinen Nutzer sicher am besten, was sie brauchen.

Hinweise zu den Bezugsquellen finden Sie auf der letzten Seite dieser Bauanleitung.

**Wir freuen uns auf Ihr Projekt!** Ganz gleich, ob Sie unsere Idee 1:1 nachbauen oder kreativ abändern. Die schönsten Projekte werden im Leserforum von Mein EigenHeim vorgestellt und mit einem Preis belohnt. Schreiben Sie uns, oder schicken Sie uns eine E-Mail: J.Fink Verlag, Mein EigenHeim, Zeppelinstraße 10, 73760 Ostfildern, meh@jfink-verlag.de

**Bauanleitung: Spieltisch**



## Bauanleitung: Spieltisch



**1.** Für die beiden Fußgestelle wird jeweils eine 800 x 500 mm große Platte benötigt. Die Kontur entsprechend der Maßskizze aufzeichnen und mit der Stichsäge ausschneiden.



**2.** Platten schleifen. Fußgestell, Kanten der Tischgrundplatte, Querstrebe und Zwischenboden streichen. Der erste Anstrich ist lasierend, der zweite deckend.



**3.** Öl und Wachs können übrigens mit hautfreundlichen „Easy Clean“-Tüchern ganz einfach von den Händen entfernt werden.



**4.** Die obere Querstrebe mittig mit jeweils zwei Schrauben zwischen den Fußgestellen befestigen. Den Zwischenboden ebenfalls zwischen die Beine schrauben. Darauf achten, dass dieser exakt waagrecht ist.



**5.** Die Grundtischplatte wird mit je drei Holzschrauben auf dem Gestell befestigt.



**6.** Die vier Legopplatten mit doppel-seitigem Klebeband bündig mit den Außenkanten auf der Grundplatte fixieren.



**7.** Nach dem Aufkleben der Legopplatten die Löcher für die Hefringe bohren (Abstände siehe Maßskizze).



**8.** Die Hartschaumplatten schneiden: Mit dem Cutter jeweils zwei Platten auf die Länge von 800 mm zuschneiden. Für den „Puzzle-Verschluss“ die Platten an der langen Seite überlappend aufeinanderlegen, so dass sie zusammen eine Breite von 800 mm ergeben. Platten mit Zwingen auf der Arbeitsplatte fixieren.



**9.** Die „Puzzle-Rundung“ exakt in der Mitte der Fläche anzeichnen (eine Tasse oder ein Glas kann als Schablone dienen). Den „Puzzle-Verschluss“ durch beide Platten zuschneiden.

## Bauanleitung: Spieltisch



**10.** Auch die Hartschaumplatten erhalten Löcher für die Hefringe: Für das Bohren eine Anschlagsschiene benutzen.



**11.** Die Hartschaumplatten nach Wunsch gestalten. Wir haben die Unterseite der Hartschaum-Tischplatten mit „Click & Write Schultafellack“ eingesprüht. Tipp: Mehrmaliges Einsprühen verstärkt die Magnetwirkung.



**12.** Die Spielfolien mittig auf die Hartschaumplatten platzieren.



**13.** Mit einem weichen Tuch und sanftem Druck die Folie blasenfrei von innen nach außen glattdrücken.



**14.** Die Folie in der Mitte durchtrennen.



**15.** Die Hefringe durch Grundplatte und Blätterseiten ziehen.



**16.** Als Anschlag für die umgeblätternen Seiten farblich gestaltete Rundhölzer an die Fußgestelle schrauben.



**17.** Der Anschlag gibt den Hartschaumplatten Halt, beispielsweise wenn an den aufgeklappten Tafelplatten gezeichnet wird.



## Bauanleitung: Spieltisch

### Bezugsquellen

Leimholz (Profi Leimholz Fichte 18 mm),  
Farben (Dekorwachse in blau, grün und rot),  
Pinsel, Reinigungstücher

Osmo  
Affhüppen Esch 12  
48231 Warendorf  
Tel. 02581 922-100  
www.osmo.de

Hartschaumplatten (Tischplatten zum „Blättern“)  
„Guttagliss Hobbycolor“ in Weiß und Grau

Gutta Werke GmbH  
Bahnhofstraße 51–57  
77746 Schutterwald  
Tel. 0781 609-0  
www.gutta.de

Magnet- und Tafelfarbe  
„Click & Write Schultafellack“

Motip Dupli  
Kurt-Vogelsang-Straße 6  
74855 Haßmersheim  
Tel. 06266 75-0

Folien  
Folien „Kleine Stadt“, „Spielwiese“, „Würfelspiel“

Limmeland  
Marzellenstraße 43 a  
50668 Köln  
Tel. 0221 97589797  
www.limmeland.com

Vorhänge, Stuhl, Wandleuchte, Kuscheltiere, Spielzeug,  
Boxen, Bilderrahmen

IKEA Hamburg  
Wunderbrunnen 1  
22457 Hamburg  
Tel. 0180 5353435  
www.ikea.com